



PATVIRTINTA:
Valstybinės saugomų teritorijų tarnybos
prie Aplinkos ministerijos direktoriaus
2012 m. balandžio 12 d. įsakymu Nr. V-87

BIRŽŲ REGIONINIO PARKO DIREKCIJOS

2011 M. VEIKLOS ATASKAITA

2011 m.

Biržai

TURINYS

I. BENDROJI DALIS

1. Bendri duomenys.....	3
1.1. Funkcinio prioriteto ir kraštovaizdžio tvarkymo zonų pasiskirstymas.....	5
1.2. Gamtos paveldo objektai.....	7
1.3. Rūšių ir buveinių įvairovė.....	7
1.4. Žemės naudmenų pasiskirstymas.....	8
1.5. Duomenys apie nuolatinius gyventojus.....	8
1.6. Saugomos teritorijos būklė.....	8
2. Direkcijos struktūra	10
3. Jungtinės tarybos veikla.....	10
4. Valstybės biudžeto ir kitos gautos lėšos	11

II. DIREKCIJOS VEIKLA

5. Teritorijos analizė ir planavimas.....	12
5.1. Taikomųjų tyrimų ir stebėsenos (monitoringo) organizavimas ir vykdymas.....	12
5.2. Strateginio ir teritorijų planavimo dokumentų, techninių projektų, kitos projekcinės dokumentacijos rengimo organizavimas.....	14
5.3. Teritorijų planavimo dokumentų, statinių projektų ir kitų dokumentų nagrinėjimas.....	16
6. Teritorijų apsauga ir tvarkymas	17
6.1. Teritorijų (įskaitant paveldo objektus) tvarkymas, priežiūra, pritaikymas lankymui, kt.	17
6.2. Infrastruktūros objektų įrengimas ir priežiūra.....	18
6.3. Valstybinė saugomų teritorijų kontrolė	19
7. Bendradarbiavimas, kultūrinė, švietėjiškoji, informacinė veikla	21
7.1. Bendradarbiavimas.....	21
7.2. Renginiai	22
7.3. Leidyba, informacinė veikla	23
8. Teikiamos paslaugos	25
9. Direkcijai priskirtų saugomų teritorijų būklės vertinimas	25
9.1. Priskirtų saugomų teritorijų sąrašas ir vertinimo rezultatai.....	25
9.2. Planuojamos ūkinės veiklos įgyvendinimo poveikio „Natura 2000“ teritorijoms vertinimas.....	28
10. Suvestinė direkcijos veiklos lentelė	29

III. PRIEDAI

I. BENDROJI DALIS

1. BENDRI DUOMENYS

Biržų regioninis parkas yra saugoma teritorija, įsteigta Lietuvos Respublikos Aukščiausios Tarybos –Atkuriamojo Seimo 1992 m. rugsėjo 24 d. nutarimu Nr. I-2913 „Dėl regioninių parkų ir draustinių įsteigimo“ (Žin., 1992-10-31, Nr. 30-913), siekiant išsaugoti Lietuvos karstinio regiono kraštovaizdį, jo gamtinę ekosistemą bei kultūros paveldo vertybes. Biržų regioninis parkas yra Biržų ir Pasvalio rajonų savivaldybių teritorijose, Panevėžio apskrityje.

Šioms Biržų regioninio parko teritorijos dalims yra suteiktas tarptautinės svarbos saugomas teritorijos statusas „Natura 2000“:

Daudžgirių miškas, LTBIR0002;

Gipso karsto ežerai ir jų apyežerės (Kirkilai), LTBIR0004;

Karajimiškio kaimo apylinkės, LTBIR0005;

Ažuolynės miškas, LTBIR0008;

Drąseikių kaimo apylinkės, LTBIR0007;

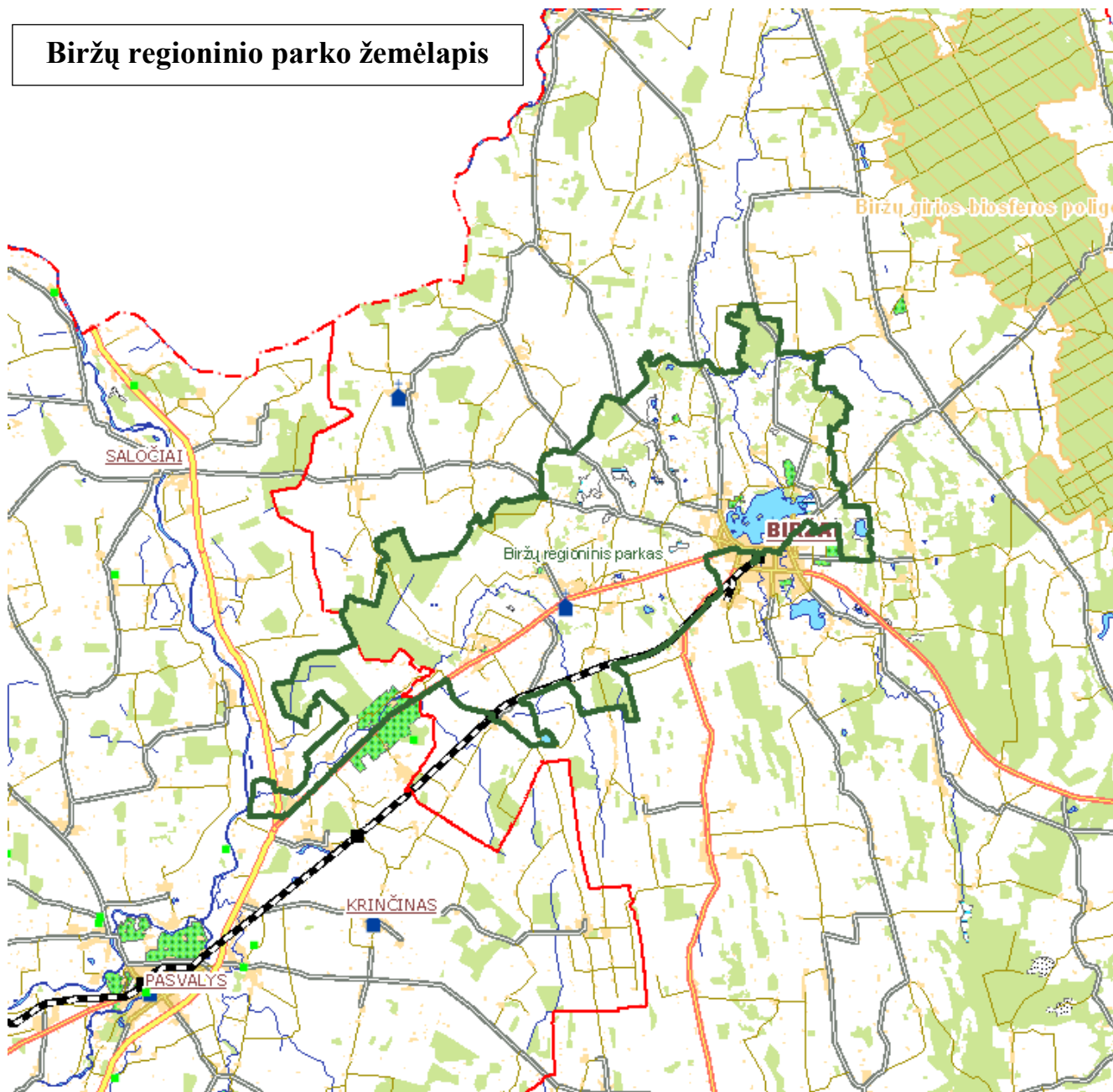
Padaičių miškas, LTBIR0009;

Pamūšiai, LTPAS0002.

Biržų regioninio parko ir jo zonų ribų planas patvirtintas Lietuvos Respublikos Vyriausybės 2009 m. gruodžio 2 d. nutarimu Nr. 1606 (Žin., 2009-12-10 Nr. 146-6501).

Biržų regioninio tvarkymo planas patvirtintas 2010 m. sausio 28 d. aplinkos ministro įsakymu Nr.D1-83 (Žin., 2010, Nr. 16-783).

Biržų regioninio parko žemėlapis



**1.1. FUNKCINIO PRIORITETO IR KRAŠTOVAIZDŽIO TVARKYMO ZONŲ
PASISKIRSTYMAS**

Funkcinio prioriteto zonos	Plotas		Pokytis per metus
	ha	%	+/- ha
Konservacinio prioriteto zona	6 694,9	46,5	-
Draustiniai:16			-
Gamtiniai: 11			-
1.Daumėnų geologinis	423,0	2,9	-
2.Drašeikių geologinis	772,8	5,4	-
3.Padaičių geologinis	725,42	5,0	-
4.Apaščios hidrografinis	226,8	1,6	-
5.Upytės hidrografinis	154,7	1,1	-
6.Užubalių telmologinis	182,9	1,3	-
7.Daudžgirių botaninis	164,1	1,1	-
8.Kirdonių botaninis	47,1	0,3	-
9.Medamiškio botaninis	59,9	0,4	-
10.Padaičių botaninis	61,5	0,4	-
11. Ažuolynės botaninis-zoologinis	81,6	0,6	-
Kultūriniai: 1			-
1.Biržų urbanistinis	56,1	0,4	-
Kraštovaizdžio:4			-
1.Karajimiškio kraštovaizdžio	719,3	5,0	-
2.Kirkilų kraštovaizdžio	1 009,1	7,0	-
3.Širvėnos kraštovaizdžio	492,6	3,4	-
4.Tatulos kraštovaizdžio	1 518,1	10,5	-
Ekologinės apsaugos prioriteto zona	7 100,0	49,3	-
Rekreacinio prioriteto zona	120,0	0,8	-
Gyvenamojo prioriteto zona	490,9	3,4	-
Iš viso:	14 405,8	100 %	-

Kraštovaizdžio tvarkymo zonos	Plotas		Pokytis per metus
	ha	%	+/- ha
Konservacinės paskirties žemės KTZ	284,9	2,0	-
Griežtos apsaugos gamtos ir kultūros paveldo objektų teritorijų KTZ	20,9	0,1	-
Reguliuojamos apsaugos gamtos ir kultūros paveldo objektų teritorijų KTZ	264,0	1,8	-
Miškų ūkio paskirties žemė KTZ	3500,4	24,3	-
Ekosistemas išsaugančio ūkininkavimo KTZ	1257,1	8,7	-
Ekstensyvaus rekreacinio pritaikymo (miško parkų) KTZ	11,4	0,1	-
Intensyvaus rekreacinio pritaikymo (miško parkų) KTZ	12,0	0,1	-
Specializuoto apsauginio ūkininkavimo KTZ	2220,0	15,4	-
Žemės ūkio paskirties žemės KTZ	9478,7	65,8	-
Ekosistemas išsaugančio ūkininkavimo KTZ	189,2	1,3	-
Specializuoto apsauginio ūkininkavimo KTZ	9289,6	64,5	-
Gyvenamosios paskirties žemės KTZ	561,0	3,9	-
Kraštovaizdžio išsaugančiojo tvarkymo KTZ	39,5	0,3	-
Kraštovaizdžio pertvarkomojo tvarkymo KTZ	33,5	0,2	-
Sugriežtinto vizualinio reguliavimo KTZ	37,7	0,3	-
Sugriežtinto geoekologinio reguliavimo KTZ	101,0	0,7	-
Ekstensyvaus bendrojo tvarkymo KTZ	315,0	2,2	-
Intensyvaus bendrojo tvarkymo KTZ	34,2	0,2	-
Rekreacinės paskirties žemės KTZ	44,9	0,3	-
Neurbanizuojamos rekreacinės aplinkos KTZ	8,0	0,1	-
Urbanizuotos rekreacinės aplinkos KTZ	36,9	0,3	-
Eksploatacinės (gavybinės) paskirties žemės KTZ	5,8	0,0	-
Subnatūralios (neurbanizuojamos) aplinkos eksploatacinių sklypų KTZ	5,8	0,0	-
Pramoninės – komunalinės paskirties žemės KTZ	127,1	0,9	-
Intensyviai technogenizuotos aplinkos pramoninių-komunalinių sklypų KTZ	127,1	0,9	-
Vandens ūkio paskirties žemės KTZ	403,0	2,8	-
Ekosistemas išsaugančio ūkininkavimo KTZ	99,3	0,7	-
Ekstensyvaus rekreacinio palaikymo KTZ	19,3	0,1	-
Ekstensyvaus apsauginio ūkininkavimo KTZ	284,4	2,0	-
IŠ VISO	14405,8	100,0	-

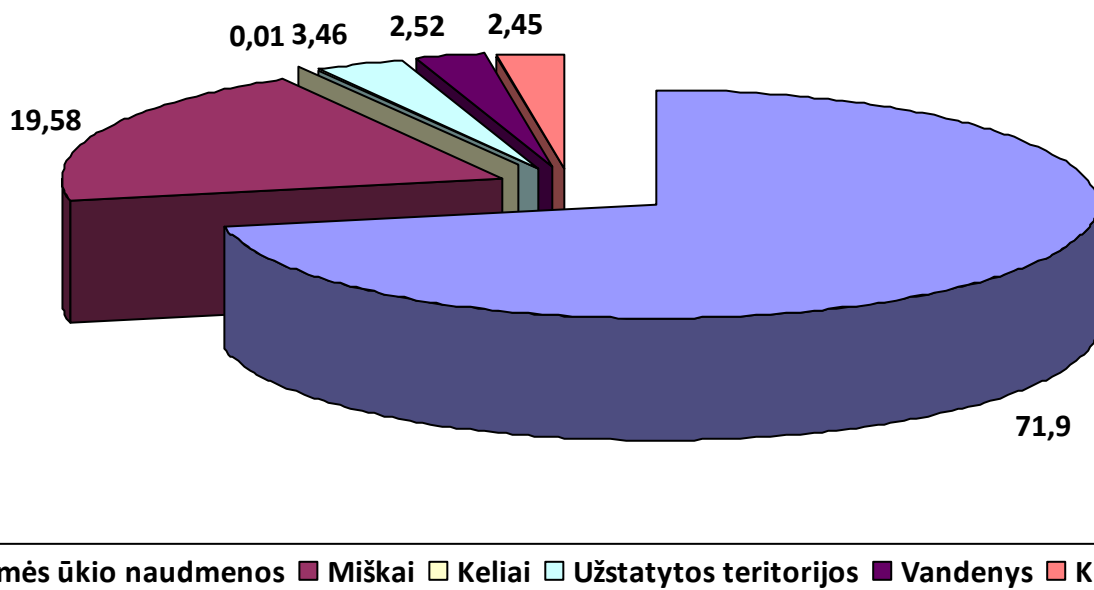
1.2. GAMTOS PAVELDO OBJEKTAI

Objekto pavadinimas*	Pastabos ir pasiūlymai
Valstybės saugomi gamtos paveldo objektai (išvardyti) <i>Viso: 5</i>	
1.Ievos duobė	Karstinė smegduobė. Tvarkinga
2.Jaronio duobė (Gamtos paminklas)	Karstinė smegduobė. 2011 m. išrauti smegduobę užgožę krūmai ir nendrės, sutvarkyta aplinka, įrengtas lieptelis. Siūlome, esant galimybei, valstybei suformuoti ir išpirkti žemės sklypą iš dabartinio šeimininko.
3.Karvės ola (Gamtos paminklas)	Karstinė smegduobė. Tvarkinga.
4.Lapės ola	Karstinė smegduobė. Tvarkinga.
5.Smardonės šaltinis (Gamtos paminklas)	Karstinės kilmės šaltinis. 2011 m. sutvirtinti šaltinio krantai, išretinti medžiai, rekonstruotas takelis, sutvarkyta aplinka. Tvarkingas
Savivaldybių saugomi gamtos paveldo objektai (išvardyti) <i>Viso: -</i>	Nėra
Gamtos vertybės, kurioms siūloma suteikti gamtos paveldo objekto statusą (išvardyti): <i>Viso: 2</i>	Kiršonių akmuo; Geologų duobė (karstinė smegduobė)

1.3. RŪŠIŲ IR BUVEINIŲ ĮVAIROVĖ

	Bendras rūšių skaičius	Bendras saugomų rūšių skaičius	Iš jų		Naujai rastų saugomų rūšių sk.**
			LRK rūšys (iš jų ypač saugomos)*	Europos Bendrijos svarbos rūšys**	
Augalai	336	15	13		
Grybai	45	2	2		1
Gyvūnai:					
Bestuburiai	304	10	9	2	
Apskritažiomeniai ir žuvys					
Varliagyviai ir ropliai	8	5	3	2	
Paukščiai	110	40	18	22	
Žinduoliai	27	12	7	5	
Iš viso:	829	83	51	30	
Europos Bendrijos svarbos buveinių tipų skaičius	11				
Saugomų augalų bendrijų skaičius ****	1				

1.4. ŽEMĖS NAUDMENŲ PASISKIRSTYMAS (%)



1.5. DUOMENYS APIE NUOLATINIUS GYVENTOJUS

Bendras nuolatinių gyventojų skaičius saugomoje teritorijoje	4400
Sodybų skaičius	1014

1.6. SAUGOMOS TERITORIJOS BŪKLĖ

1. Kraštovaizdžio būklė (žemėnaudos, teritorijos užstatymo kaita ir intensyvumas, infrastruktūros plėtra, kiti kraštovaizdžio kaitą įtakojantys faktoriai, tendencijos).

Biržų regioninio parko kraštovaizdis stabilus, kaita neįreži. Beveik 72 % parko ploto sudaro žemės ūkio naudmenos. Čia kraštovaizdį formuoja sėjomaininiai sklypai, kuriuose intensyviai vykdoma žemės ūkio veikla bei aktyvaus karstinio proceso paviršinės formos.

Didžioji parko teritorijos dalis patenka Mūšos –Nemunėlio geomorfologinio rajono Likėnų smegduobėta moreninę lygumą, nedidelė šiaurvakarinė dalis priklauso Linkuvos moreniniams gūbriui ir Nemunėlio Radviliškio moreninei limnoglacialinei lygumai. Vyrauja lėkštas ir silpnai banguotas reljefas, kurį pajvairina smegduobės, karstiniai ežerėliai ir karstinės pelkutės. Naujai susiformuojančios karstinės smegduobės nedaug pakeičia kraštovaizdį, nes dauguma jų priskiriama mažų smegduobių kategorijai. 2011 metais atliekant karstinio proceso monitoringą parko teritorijoje aptikta ir aprašyta 15 naujų smegduobių. Šiais metais daugumą jų atsivėrė laukuose Karajimiškio kraštovaizdžio draustinyje ir ekologinės apsaugos zonoje, dvi smegduobės Kirdonių kaime gyvenamojoje zonoje, viena Daumėnų kaime, viena Biržų mieste. Paprastai tai nedidelės – iki 0,5-5 m skersmens ir iki 1-3 m gylis smegduobės. 2011 m. viena didesnė smegduobė atsivėrė Daumėnų kaime V.Rožėno sodyboje gegužės 17 d. Šios smegduobės skersmuo apie 7 m, gylis 5,5 m. Į duobę suvirto ir dvi šalia augusios liepos, nutraukusios elektros perdavimo linijos laidus.

Teritorijų užstatymas kito neįreži. Kaip ir kiekvienais metais daugiausia buvo vykdyta senų pastatų rekonstrukcija. Dauguma statybų buvo vykdoma Biržų miesto teritorijoje, sodų bendrijose, kaimų gyvenvietėse. Biržų rajono savivaldybė 2011 metais toliau vykdė vandens tiekimo

ir nuotekų tvarkymo infrastruktūros plėtros projektą Biržų miesto rytinėje dalyje, kur dalis gatvių patenka į regioninio parko teritoriją. Vykdoma Širvėnos ežero valymo ir pakrančių tvarkymo projekto I etapo I dalis, kurios metu iki 2012 metų bus išvalyta 15 ha ežero bei sutvarkyta dalis pietinių ežero pakrančių.

2. Gamtos paveldo objektų ir rūšių ir buveinių būklė, tendencijos.

Parko teritorijoje yra penki gamtos paveldo objektai. Iš jų trys Lietuvos Respublikos Vyriausybės 2000 m. kovo 20 d. nutarimu Nr. 311 paskelbti gamtos paminklais. Tai geologiniai paminklai karstinės smegduobės Jaronio duobė ir Karvės ola ir hidrogeologinis paminklas Smardonės šaltinis. 2007 m. paskelbtos gamtos paveldo objektais dvi smegduobės – Lapės ola ir Ievos duobė. Visų objektų būklė gera. 2011 m. panaudojant aplinkos apsaugos rėmimo programos lėšas įvykdėme dviejų gamtos paminklų tvarkymo projektus. Už 31,3 tūkst.Lt sutvarkyta Smardonės šaltinio aplinka, šlaitai sutvirtinti akmenų metiniu, išretinti aplink augantys medžiai, sutvarkytas pėsčiųjų takelis. Prie smegduobės Jaronio duobė išrauti krūmai ir nendrės, išlyginta apsauginė zona, pagamintas lieptelis. 2012 m. pavasarį apsauginė zona bus apsėta daugiametėmis žolėmis. Projekto vertė 17,45 tūkst.Lt.

Biržų RP teritorijoje yra trys buveinių apsaugai svarbios teritorijos susijusios su karstiniu procesu – gipso karsto ežerai ir olos. Tai gipso karsto ežerai ir jų apyežerės Kirkilų kraštovaizdžio draustinyje (LTBIR0004), Karajimiškio kaimo apylinkės su garsiąja Karvės ola Karajimiškio kraštovaizdžio draustinyje (LTBIR0005) ir 2009 m. patvirtinta buveinė Drąseikių kaimo apylinkės Drąseikių geologiniame draustinyje (LTBIR0007). Pirmose dviejose buveinėse yra laikino atokvėpio vietos, dalis buveinių teritorijų sutvarkytos ir pastoviai prižiūrimos, prieinamos lankytojams. Numatoma ateityje plėsti tvarkomas teritorijas prie Kirkilų karstinių ežerų ir Karajimiškio kaime – t.y. šalinti krūmus ir lapuočius medžius ežerų pakrantėse, kad sumažinti augmenijos įtaką mažų ežerų uždumblėjimui ir atverti vaizdingą karstinį kraštovaizdį lankytojams. Drąseikių kaime esančio užpelkėjusio karstinio ežeriuko teritorija - natūrali krūmais apaugusi vietovė. 2011 m. Kirkilų gipso karsto ežerų buveinėje įvykdėme du aplinkos tvarkymo projektus panaudojant AARP lėšas. Vienas projektas (8,4 tūkst.Lt) – pakrančių tvarkymas, pašalinant ir išvežant susikaupusią priekrantėje pūvančią augmeniją bei surenkant ir išvežant šiukšles. Šiuos darbus vykdėme savo jėgomis. Antras projektas – salose ir pusiasaliuose augančių vertingiausių medžių aptvėrimas dėl jų apsaugos nuo bebrų. Panaudojus 10,99 tūkst. Lt aptverta 16 daugiakamienių liepų, 23 ąžuolai, 16 klevų ir 3 beržai. Vykdamas tvarkymo darbus, pagerėjo kraštovaizdžio būklė, sumažėjo karstinių smegduobių ir ežerėlių tarša pūvančios augmenijos atliekomis.

Biržų RP teritorijoje yra trys BAST susijusios su bioįvairove. Tai Daudžgirių miškas (LTBIR0002), Ažuolynės miškas (LTBIR0008) ir Padaičių miškas (LTBIR00090).

2011 metais parko teritorijoje rastas RK grybas - kislusis elniagyrbis. Užfiksuota nauja didžiojo kukurdvelkio augavietė Daudžgirių dvare. Parko teritorijoje kartografuotos ES svarbios pievų bendrijos, užfiksuota raudonpilvės kūmutės populiacija Kirkilų kraštovaizdžio draustinyje.

Parke esantis Daudžgirių miškas, ES buveinė (LTBIR0002), išskirta dėl plačialapių ir mišrių miškų, tačiau dėl ligos sparčiai džiūsta uosiai. Tai gali įtakoti medžių rūšinės sudėties pasikeitimą ir buveinės sunykimą.

3. Rekreacijos poveikis aplinkai (rekreacinės apkrovos tendencijos lankomiausiose vietose, rekreacinė digresija, lankytojų srautų reguliavimo priemonės)

Rekreacija parko teritorijoje, išskyrus centrinį miesto pliažą, yra neintensyvi, todėl didesnio neigiamo poveikio aplinkai nedaro. Parko teritorija savo gamtiniais ištekliais išsiskiria iš kitų saugomų teritorijų ir neturi analogų kitose Lietuvos vietovėse. Intensyviai rekreacijai yra mažai išteklių, be to tai prieštarauja šios teritorijos steigimo tikslams. Čia yra palankios sąlygos pažintiniam turizmui bei tausojančiai rekreacijai.

Pažintiniam turizmui pritaikytas vienas pagrindinis turistinis maršrutas, kurio metu supažindinama su gamtos paminklais ir objektais, bei turtingu istoriniu kultūros paveldu. Turistų pageidavimu galima praplėsti turistinį maršrutą aplankant daugiau gamtos objektų regioninio parko teritorijoje ir už jos ribų. Be regioninio parko direkcijos ekskursijas organizuoja ir Turizmo informacijos centras, privatūs gidai, Biržų pilyje ekskursijas veda Biržų krašto muziejaus „Sėla“ darbuotojai.

Turistų patogumui prie gausiausiai lankomų objektų įrengtos penkios poilsiavietės. Gausiausiai iš jų lankomos Karajimiškio (prie Karvės olos) ir Kirkilų poilsiavietės.

Digresijos atvejų daugiausia rasta Ažuolpamūšės piliakalnio teritorijoje. Tai taškinės nelegalios laužavietės, išminti takai. Pavienės nelegalios laužavietės nustatytos prie Kirkilų karstinių ežerėlių, Gulbinų ežero, Paežerių poilsiavietėje, Jaunimo parke.

4. Išvados apie teritorijos būklę.

Per paskutinius keturis metus parko teritorijos būklė labiausiai lankomose vietose gerėja arba išlieka stabili. Siekiant išlaikyti patrauklias turizmui teritorijas kasmet šienaujama, šalinamos atžalos, įgriuvas užgožiantys krūmai, pastoviai renkamos turistų paliekamos šiukšlės. Direkcija pamažu plečia jau tvarkomų teritorijų plotus arba sutvarko atskirus objektus. Nuo to gerėja karstinis kraštovaizdis, lankytojams atsiveria įdomios savo konfiguracija karstinės smegduobės. Kraštovaizdis žemės ūkio naudmenomis ir miškais užimtose teritorijose nesikeičia ir išlieka stabilus.

2. DIREKCIJOS STRUKTŪRA

Padaliniai (skyriai, centrai, kt.)	Pareigybės pavadinimas (valstybės tarnautojo pareigybės lygis ir kategorija)	Faktiškai dirbančiųjų skaičius*	
		valstybės tarnautojų	darbuotojų dirbančių pagal darbo sutartį
	Direktorius (A 14)	1	-
	Vyriausiasis specialistas (būhalteris) (A 9)	1	-
	Vyriausiasis specialistas (kraštotvarkininkas) (A 9)	1	-
	Vyriausiasis specialistas (biologas) (A 9)	1	-
	Vyriausiasis specialistas (geologas) (A 11)	1	-
	Vyriausiasis specialistas (informacijai) (A 9)	1	-
	Meistras	-	1
<i>Viso</i>		<i>7</i>	

* Pateikiami ataskaitinių metų gruodžio 31 d. duomenys

PASTABA: vyr. specialistė informacijai motinystės atostogose nuo 2011-06-01

3. JUNG TINĖS TARYBOS VEIKLA

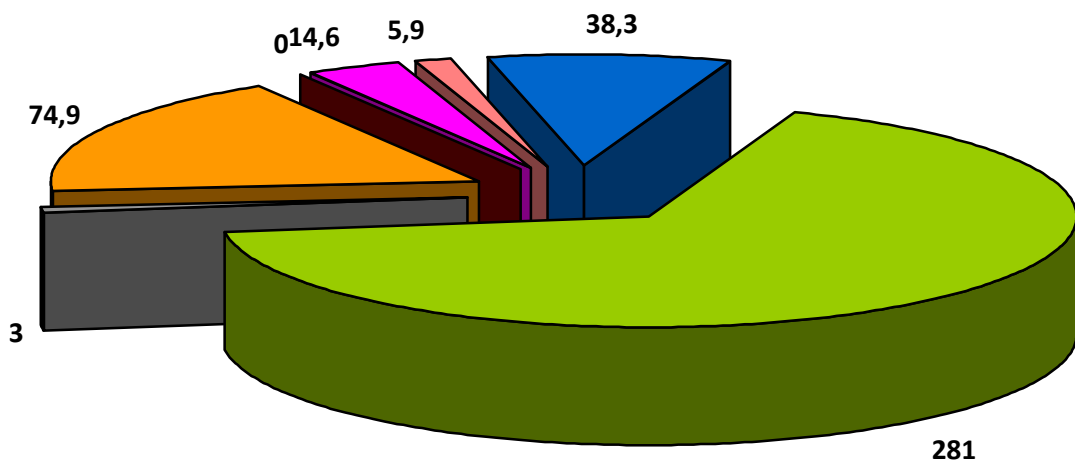
Jungtinės tarybos nariai: (vardas, pavardė)	Institucija, pareigos
Kęstutis Baronas	Biržų regioninio parko direktorius
Regimantas Ramonas	Biržų rajono savivaldybės meras (iki 2011 m. balandžio mėnesio)
Povilas Balčiūnas	Pasvalio rajono savivaldybės mero pavaduotojas

Per metus įvyko 1 jungtinės tarybos posėdžių (vnt.) Pateiktas prašymas Biržų rajono merui deleguoti nauja narį į jungtinę tarybą, tačiau iki šiol negautas atsakymas.

Svarstyti klausimai	Priimti sprendimai
Dėl kelių priežiūros ir	Teikti paraiškas Kelių priežiūros ir plėtros programai finansavimo

plėtos programos lėšų planuojamų gauti 2011 m. Biržų ir Pasvalio rajonuose	lėšoms gauti 2011 metams keliams rekonstruoti Biržų r. automobilių stovėjimo aikštei prie gamtos paveldo objekto „Tabokinės atodangos“ ir Pasvalio r. kelio į Ažuolpamūšės piliakalnį rekonstrukcijai
--	---

4. VALSTYBĖS BIUDŽETO IR KITOS GAUTOS LĖŠOS (tūkst. Lt)



■	Saugomų teritorijų tvarkymo programa
■	Specialioji valst. parkų ir rezervatų paslaugų teikimo programa
■	AARP
■	Kelių priežiūros ir plėtos programa
■	Savivaldybių biudžetų lėšos
■	Es ir tarptautinių fondų lėšos
■	Kitos lėšos

II. DIREKCIJOS VEIKLA

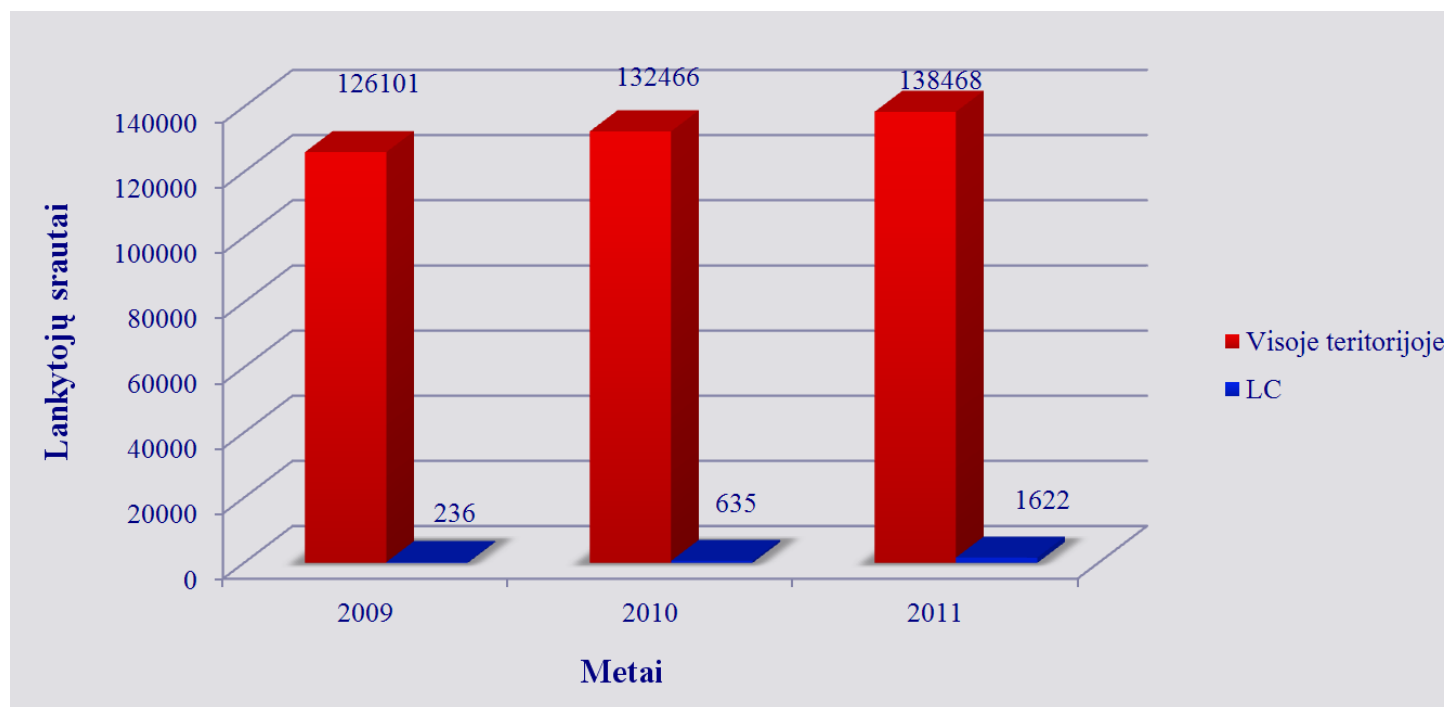
5. TERITORIJOS ANALIZĖ IR PLANAVIMAS

5.1. TAIKOMŲJŲ TYRIMŲ IR STEBĖSENOS (MONITORINGO) ORGANIZAVIMAS IR VYKDYMAS

Eil. Nr.	Tyrimų pavadinimas	Tyrimų pradžia ir pabaiga	Tyrimus atlikusi organizacija, vykdytojas	Rezultatai
<i>Kraštovaizdžio, biologinės įvairovės tyrimai ir stebėseną (monitoringas)</i>				
1.	Kraštovaizdžio monitoringas	2005 m I k., tęsiamas	BRPD Vyr. specialistė I.Petrikonytė Vyr. specialistas B. Dagys	Darbai buvo atlikti vadovaujantis kraštovaizdžio monitoringo planu. Buvo atlikta kraštovaizdžio erdvių fotofiksacija, stebėtos parko teritorijoje esančios pažeistos teritorijos, aplinką darkantys (apleisti, nenaudojami, kt.) statiniai, gamtos paveldo objektai bei vertinta jų būklė, skaičiuoti lankytojų srautai, skaičiuota rekreacinė digresija, ruošta ataskaita.
2.	Karstinių reiškinių monitoringas	Vykdoma kiekvienais metais I – IV ketv.	BRPD Vyr. specialistas B.Dagys	Atlikta 15 išvykų į parko teritoriją karstinių reiškinių monitoringui. Užfiksuota ir aprašyta 15 naujų smegduobių regioninio parko teritorijoje.
3.	Griežlių monitoringas Nemunėlio upės slėnyje	II ketv.	BRPD Vyr. specialistė R.Ulinskienė	Atliktas griežlių monitoringas Nemunėlio upės slėnyje (LTBIRB002). Ataskaita pristatyta VSTT.
4.	Griežlių monitoringas Biržų girios biosferos poligone	II ketv.	BRPD Vyr. specialistė R.Ulinskienė	Atliktas griežlių monitoringas Biržų girios biosferos poligone (LTBIRB001). Ataskaita pristatyta VSTT.
5.	Dydžiojo auksinuko monitoringas Biržų girios biosferos poligone	II ketv.	BRPD Vyr. specialistė R.Ulinskienė	Atliktas dydžiojo auksinuko monitoringas Biržų girios biosferos poligone (LTBIRB001). Ataskaita pristatyta VSTT.
6.	Širvėnos ežero floros ir faunos monitoringas	II-IV ketv.	BRPD Vyr. specialistė R.Ulinskienė	Palyginti floros ir faunos pasikeitimai Širvėnos ežere per 2 metus
<i>Gamtos ir kultūros paveldo kompleksų ir objektų tyrimai</i>				

<i>Kiti tyrimai, stebėjimai</i>				
7.	Retųjų gyvūnų, vabzdžių, augalų rūšių registracija visoje parko teritorijoje	II– III ketv.	BRPD Vyr. specialistė R.Ulinskienė	Tirtos Tatulos upės pievos
8	Šiaulių botanikos sodo botanikų ekspedicija	III ketv.	BRPD Vyr. specialistė R.Ulinskienė	Tirta BRPD augalų įvairovė

Saugomos teritorijos lankymo apkrova



2009-2010 metais buvo pasirinktas šis lankytojų skaičiavimo būdas: lankytojų srautai parko teritorijoje skaičiuojami du kartus per turizmo sezoną gausiausiai lankomuose trijuose objektuose: Astravo parke, prie Kirkilų karstinių ežerėlių, Biržų miesto centriname plaže. 2011 metais buvo pasirinkta skaičiuoti lankytojų srautus dviejuose objektuose: Astravo parke ir Biržų miesto centriname plaže. Iš gautų duomenų buvo išvestas lankytojų vidurkis, kuris dauginamas iš 153 dienų (toks buvo turizmo sezono laikotarpis - gegužės, birželio, liepos, rugpjūčio, rugsėjo mėn.). Prie gautų sumų dar pridėta 39 868 lankytojai, kurie apsilankė Biržų „Sėlos“ muziejuje. Neskaičiuoti lankytojai miesto švenčių metu ir kitų susibūrimų metu. 2011 metais lankytojų centre buvo aptarnauta 1622 asmenys.

5.2. STRATEGINIO IR TERITORIJŲ PLANAVIMO DOKUMENTŲ, TECHNINIŲ PROJEKTŲ, KITOS PROJEK TINĖS DOKUMENTACIJOS RENGIMO ORGANIZAVIMAS

Eil. Nr.	Dokumento pavadinimas	Užsakovas	Vykdytojas	Finansavimo šaltinis	Direkcijos vaidmuo rengiant dokumentus (organizavimas, pastabų teikimas, konsultavimas, kt.)
<i>Strateginio planavimo dokumentai*</i>					
1.	Biržų regioninio parko direkcijos 2010 m. veiklos planas	Biržų RPD	Biržų RPD	Biržų RPD	Organizavimas ir vykdymas
2.	Biržų regioninio parko direkcijos 2011 m. patikrinimų programa	Biržų RPD	Biržų RPD	Biržų RPD	Organizavimas ir vykdymas
3.	BRPD kraštovaizdžio monitoringo planas	Biržų RPD	Biržų RPD	Biržų RPD	Organizavimas ir vykdymas
4.	Karajimiškio kaimo apylinkių gamtotvarkos planas	VSTT	VšĮ Gamtos paveldo fondas	ES struktūrinių fondų ir LR bendrojo finansavimo lėšos	Konsultavimas ir derinimas
4.	Gipso karsto ežerų ir jų apyežerių gamtotvarkos planas	VSTT	VšĮ Gamtos paveldo fondas	ES struktūrinių fondų ir LR bendrojo finansavimo lėšos	Konsultavimas
5.	Nemunėlio ir Apaščios upių slėnių gamtotvarkos planas	VSTT	VšĮ Gamtos paveldo fondas	ES struktūrinių fondų ir LR bendrojo finansavimo lėšos	Konsultavimas
<i>Teritorijų planavimo dokumentai**</i>					
<i>Statinių techniniai, supaprastinti projektai</i>					
<i>Kiti projektai</i>					
1.	Gamtos paveldo objekto Smardonės šaltinio tvarkymo darbai	Biržų RPD	UAB „Gamtovaizdis“	AARP	Viešųjų pirkimų konkurso organizavimas ir vykdymas; finansavimo, bendradarbiavimo, projektavimo ir rangos, darbų atlikimo sutarčių sudarymas, priežiūros vykdymas; konsultavimas;vykdomų darbų kokybės kontrolė.

2.	Gamtos paveldo objekto Jaronio duobė tvarkymo darbai	Biržų RPD	UAB „BSM LT“	AARP	Viešųjų pirkimų konkurso organizavimas ir vykdymas; finansavimo, bendradarbiavimo, projektavimo ir rangos, darbų atlikimo sutarčių sudarymas, priežiūros vykdymas; konsultavimas;vykdomų darbų kokybės kontrolė
3.	Kirkilų gipso karsto ežerėlių pakrantėse esančių vertingiausių medžių aptvėrimas	Biržų RPD	UAB „Noreina“	AARP	Viešųjų pirkimų konkurso organizavimas ir vykdymas; finansavimo, bendradarbiavimo, projektavimo ir rangos, darbų atlikimo sutarčių sudarymas, priežiūros vykdymas; konsultavimas;vykdomų darbų kokybės kontrolė
4.	Natura 2000 teritorijos Kirkilų gipso karsto ežerėlių pakrančių tvarkymas	Biržų RPD	Biržų RPD	AARP	Darbų organizavimas ir vykdymas
5.	Automobilių stovėjimo aikštelės prie BRP lankytojų centro įrengimo, projekto priežiūros vykdymo bei statybos techninės priežiūros darbai	Biržų RPD	-	Kelių fondo lėšos	Viešųjų pirkimų konkurso organizavimas. Konkursas nutrauktas dėl pasiūlytų per didelių kainų.
6.	Projektas „Priemonės Lielupės upių baseino rajono vandens būklei gerinti“ Nr. LLIII-157 (angl. „ <i>Joint management measures for waters in the Lielupe river basin border region</i> “, project index LLIII-157)	Vadovaujantis partneris - Žemgalės (Latvija) planavimo regionas	Biržų RPD	BRPD (85 proc. lėšų gražinama iš ES struktūrinių fondų, 15 proc. iš valstybės biudžeto.)	Viešųjų pirkimų procedūrų organizavimas, paslaugų teikimo sutarčių rengimas; tarptautinės jaunimo vasaros stovyklos organizavimas
7.	Projekto EDEN „Patraukliausia Europos turizmo vietovė“ (angl. <i>European Destinations of Excellence</i>) tema „Lietuvos turizmo traukos vietovė 2011 m. Atstatyti ir pritaikyti turizmui statiniai“	Valstybinis turizmo departamentas prie Ūkio ministerijos ir Europos Komisija	Biržų RPD	-	Paraiškų „Beieškant Radvilų pėdsakų“ ir „Nupūtus istorijos dulkes – atrasta didikų menė“ teikimas Valstybiniam turizmo departamentui prie Ūkio ministerijos ir Europos Komisijai, dalyvavimas organizuojamame renginyje, II vietos laimėjimas.

8.	Projektas „Ateities ežerai“ Nr. LLIV-326 (angl. <i>Lakes for Future, project index LLIV-326</i>)	Vadovaujantis partneris - Kuržemės (Latvija) planavimo regionas	Biržų RPD	BRPD (85 proc. lėšų gražinama iš ES struktūrinių fondų, 15 proc. iš valstybės biudžeto.)	Biržų RPD kartu su partneriais iš Lietuvos ir Latvijos pasienio savivaldybių teikė dokumentus dėl projekto finansavimo Lietuvos ir Latvijos bendradarbiavimo per sieną 2007–2013 m. programos Jungtinio stebėsenos ir valdymo komitetui, kuris nusprendė finansuoti projektą.
9.	Projektas „Saugomos teritorijos“ Nr. LLIV-316 (angl. „ <i>Protected areas</i> ” Project index LLIV-316)	Vadovaujantis partneris - Žemgalės (Latvija) planavimo regionas	Biržų RPD	BRPD (85 proc. lėšų gražinama iš ES struktūrinių fondų, 15 proc. iš valstybės biudžeto.)	Biržų RPD kartu su partneriais iš Lietuvos ir Latvijos pasienio savivaldybių teikė dokumentus dėl projekto finansavimo Lietuvos ir Latvijos bendradarbiavimo per sieną 2007–2013 m. programos Jungtinio stebėsenos ir valdymo komitetui, kuris nusprendė finansuoti projektą.
10.	Projektas „Vandens gyvenimas“ (angl. „ <i>Aqua life</i> ”)	Vadovaujantis partneris – Latvian Office of Euroregion „Country of lakes“	Biržų RPD	BRPD	Biržų RPD kartu su partneriais iš Lietuvos ir Latvijos pasienio savivaldybių teikė dokumentus dėl projekto finansavimo Lietuvos ir Latvijos bendradarbiavimo per sieną 2007–2013 m. programos Jungtinio stebėsenos ir valdymo komitetui. Komisija neskyrė projektui finansavimo.

* Įskaitant gamtotvarkos planus

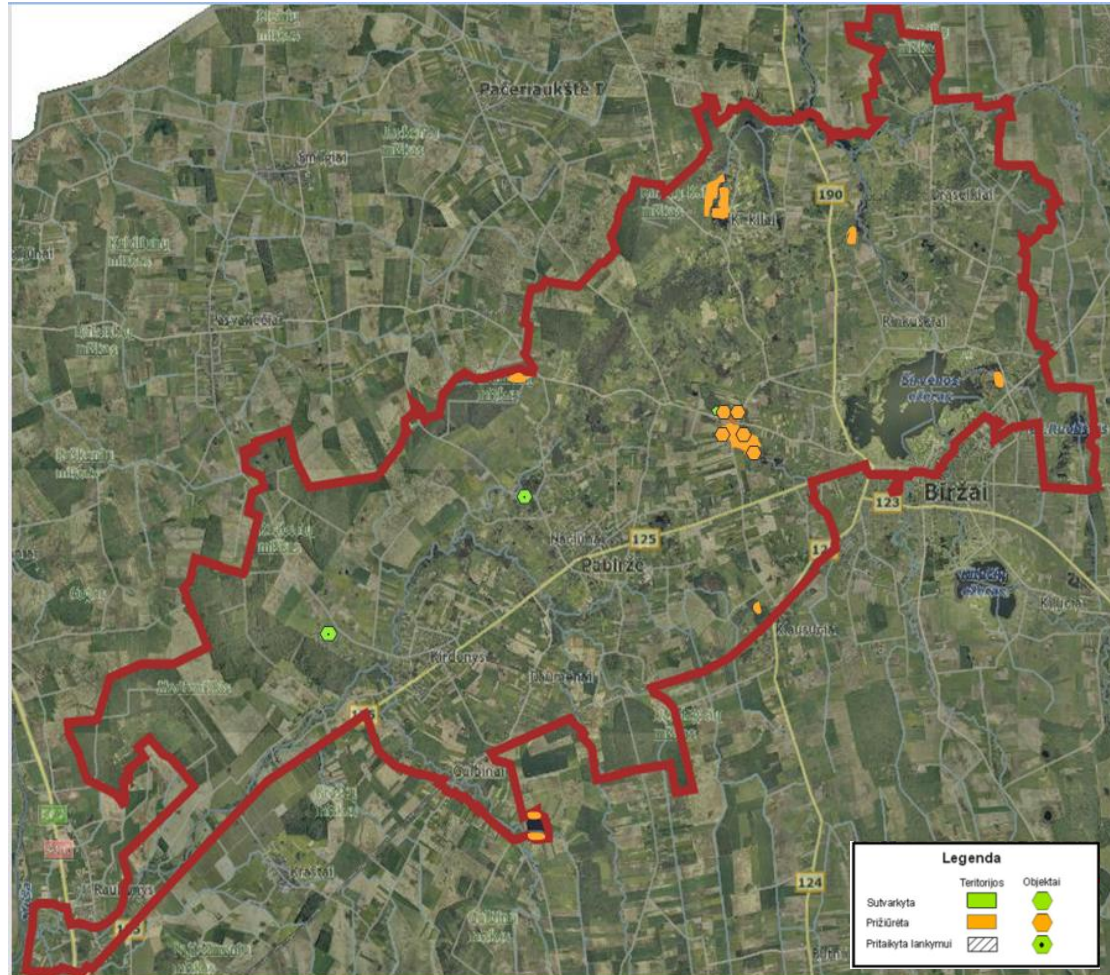
** Prie teritorijų planavimo dokumento pavadinimo nurodomas planavimo dokumento tipas (bendrasis, specialusis, detalusis)

5.3. TERITORIJŲ PLANAVIMO DOKUMENTŲ, STATINIŲ PROJEKTŲ IR KITŲ DOKUMENTŲ NAGRINĖJIMAS

<i>Teritorijų planavimo dokumentai</i>			
1.	Pasiūlymų sąlygoms teritorijų planavimo dokumentams rengti pateikimas:	Išduotos sąlygos	Neišduotos sąlygos
	Bendrojo planavimo dokumentams	-	-
	Specialiojo planavimo dokumentams:	4	-
	Detaliojo planavimo dokumentams	6	-
2.	Teritorijų planavimo dokumentų derinimas:	Pritarta	Nepritarta
	Bendrojo planavimo dokumentams	-	-
	Specialiojo planavimo dokumentams:	-	-
	Detaliojo planavimo dokumentams	11	-
<i>Statinių projektai</i>			
		Išduotos sąlygos	Neišduotos sąlygos
3.	Sąlygų statinių projektams rengti išdavimas	12	-
		Pritarta	Nepritarta
4.	Pritarimas statinių projektams	64	-
5.	<i>Kiti dokumentai</i>		
	Statybos užbaigimo deklaracijos ir aktai	21	-
	Medžių kirtimo ne miško žemėje leidimai	75	-
	Miško kirtimo draustiniuose leidimai	4	-
	Veiksmų planų derinimas	13	-
	Pažymos dėl išmokų NATURA 2000 teritorijose	2	-

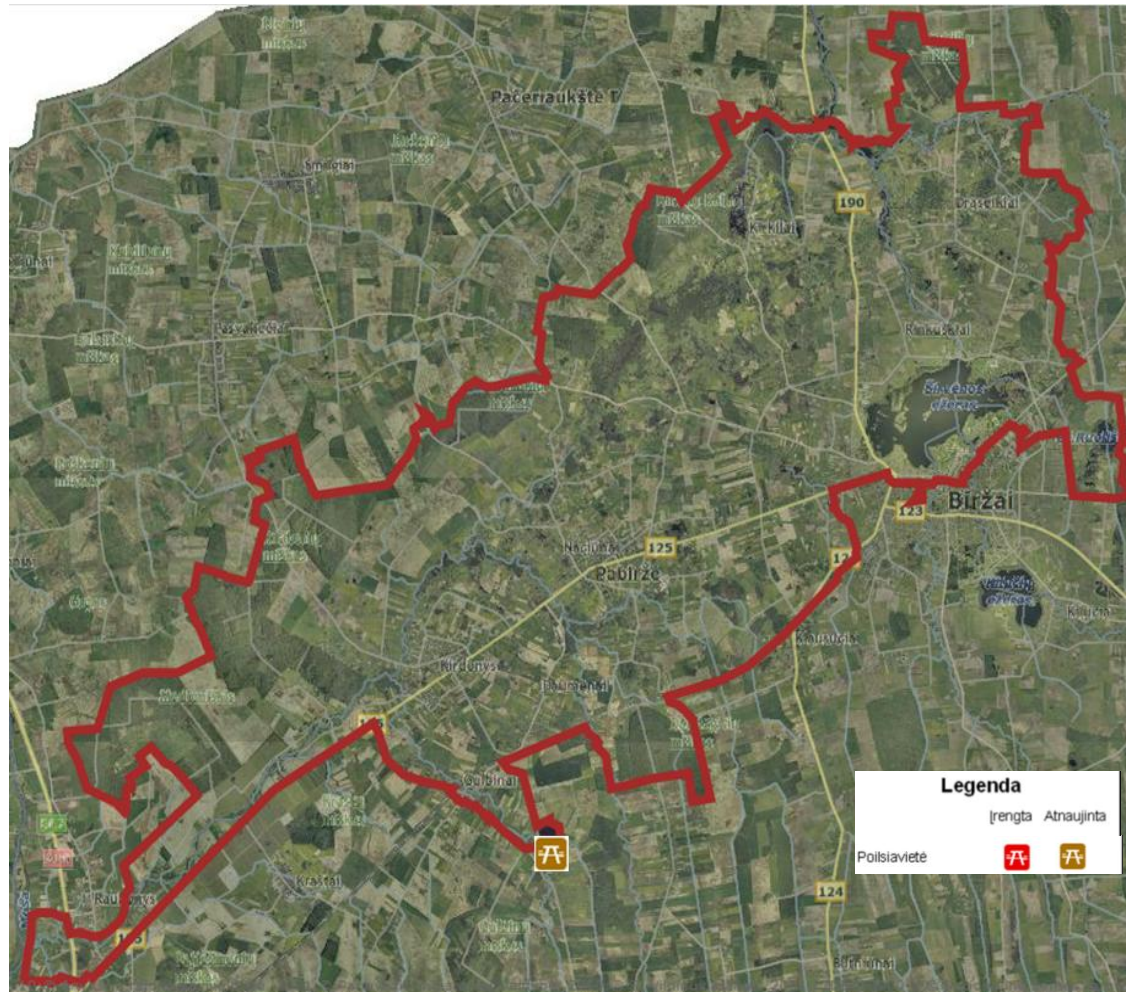
6. TERITORIJŲ APSAUGA IR TVARKYMAS

6.1. TERITORIJŲ (ĮSKAITANT PAVELDO OBJEKTUS) TVARKYMAS, PRIEŽIŪRA, PRITAIKYMAS LANKYMOI, KT.



1. Karajimiškio kraštovaizdžio draustinyje šienaujama, kertamos atžalos ir šalinami išgriuvę medžiai 7 ha Natura 2000 buveinėje, 2,3 ha plote šienaujama teritorija prie gausiausiai lankomų gamtos paveldo objektų Karvės olos, Lapės olos, Ievos duobės, smegduobių - Geologų duobės, Klevų duobės. Naujai sutvarkyta (iškirsti krūmai, išretinti medžiai) 0,5 ha teritorija prie 2011 metais senoje smegduobėje rastos Barsuko olos.
2. Kirkilų kraštovaizdžio draustinyje prižiūrima 7 ha ploto Natura 2000 buveinės – gipso karsto ežerėliai.
3. Prižiūrimos penkios poilsiavietės: Karajimiškio, Kirkilų, Paežerių, Gulbinų I ir Gulbinų II. Bendras plotas 3,8 ha.
4. Šienauta 0,5 ha Rinkuškių-Juodelių ir 1,0 ha Klausučių piliakalnio teritorijos.
5. Užubalių telmologiniame draustinyje prižiūrima medinio 300 m. ilgio tako teritorija, apžvalgos bokštas. Iš viso čia prižiūrėta 2,0 ha ploto teritorija.
6. Sutvarkyti du gamtos paveldo objektai: Smardonės šaltinis ir Jaronio duobė.

6.2 . INFRASTRUKTŪROS OBJEKTŲ ĮRENGIMAS IR PRIEŽIŪRA



Gulbinų I poilsiovietėje pagaminti du nauji suolai vietoje 2010 m pavogtų.

6.3. VALSTYBINĖ SAUGOMŲ TERITORIJŲ KONTROLĖ

Valstybinę saugomų teritorijų kontrolę direkcijoje vykdo vyriausiasis specialistas Benjaminas Dagys, vyriausioji specialistė Renata Ulinskienė.

Eil. Nr.	Pažeidimų grupės pagal ATPK	Pažeidimai (vnt.)		Administracinės baudos (Lt)		Žala (Lt)		Perduota ATPK bylų teisingumo institucijoms baudų, žalos išieškojimui (vnt.)
		Nustatyta	Išaiškinta	Skirta	Atlyginta	Paskirta atlyginti	Atlyginta	
1.	Pažeidimai, susiję su miško naudojimu ir lankymu (60, 61 str. 6 dalis, 62 str. 1, 2, 6 dalys, 62 ¹ str. 1, 2, 6 dalys, 62 ² str. 1, 2, 6 dalys, 63, 64 str. 3, 4 dalys, 65, 66, 68, 69, 70, 71, 77, 77' str., 189 ⁵ str. 1 d.) Iš jų: neteisėti miško kirtimai (62 str. 1, 2, 6 dalys, 62 ¹ str. 1, 2, 6 dalys, 62 ² str. 1, 2, 6 dalys)	-	-	-	-	-	-	-
2.	Gyvūnijos ir augalijos (67, 74, 85, 87, 87 ¹ , 87 ³ str. 1, 2 dalys, 87 ⁴ , 87 ⁶ , 88, 89, 90, 110 str.) Iš jų: medžioklės taisyklių pažeidimai (85 str.) žūklės taisyklių pažeidimai (87, 87 ¹ , 87 ³ str. 1, 2 dalys, 87 ⁴ , 87 ⁶ str.)	-	-	-	-	-	-	-
3.	Kraštovaizdžio (47, 52, 52 ¹ , 53, 59, 72, 75, 76, 78, 83 ¹ , 83 ² , 91 str.) Iš jų: saugomų teritorijų (75, 76, 91 str.) žemės ir jos gelmių (52, 52 ¹ , 53 str.)	5	3	550	550	-	-	-
4.	Vandenų (55, 56 ¹ , 56 ² , 57, 58 str.)	-	-	-	-	-	-	-
5.	Atmosferos (79 str.)	-	-	-	-	-	-	-
6.	Savavališkos statybos (51 ² str. 2, 3 dalys)	-	-	-	-	-	-	-
7.	Pareigybiniai pažeidimai (51, 51 ¹ , 86 str.)	-	-	-	-	-	-	-
8.	Atliekų tvarkymas (51 ³ str. 1, 2, 3, 4 dalys)	29	1	200	200	-	-	-
9.	Kiti pažeidimai (84, 107, 183 str.) 51² str.2 d.	2	2	1150	1150	-	-	-
	Iš viso:	36	6	1900	1900	-	-	-

Biržų regioninio parko teritorijos kontrolė vykdoma vadovaujantis direkcijos 2011 m. veiksmų planu, patvirtintu valstybinės saugomų teritorijų tarnybos direktoriaus 2011-03-17 įsakymu Nr. V-64 bei BRP direktoriaus 2011-04-12 įsakymu Nr. V12 patvirtinta Biržų regioninio parko direkcijos 2011 m. metine planinių patikrinimų programa.

Biržų regioninio parko draustiniai pagal planą patikrinti 1 – 2 kartus (26 patikrinimai), kartu tikrinant ir aplinkines ekologinės apsaugos zonos ir gyvenamosios zonos teritorijas. Atlikti 8 gamtos paveldo objektų patikrinimai, 10 poilsiaviečių ir rekreacinių teritorijų patikrinimų. Vykdam draustinių ir kitų teritorijų kontrolę pagrindinis dėmesys kreipiamas karstinio kraštovaizdžio elementų apsaugai, ūkininkavimui aktyvaus karsto regione, savavališkų šiukšlynų prevencijai, savavališkų statybų prevencijai. Tikrinimų metu žemių savininkai konsultuojami ūkininkavimo, atliekų tvarkymo, statybų klausimais.

Kartu su Panevėžio RAAD agentūrų valstybiniais aplinkos apsaugos inspektorais atlikti dvidešimties priskirtų direkcijai draustinių ar kitų ne parke esančių saugomų teritorijų (buveinių) patikrinimai (18 planinių ir 5 neplaniniai), vienas ūkininkavimo karstiniame regione patikrinimas. Dalyvauta 1 gyvūnijos apsaugos reide kartu agentūros inspektorais parko teritorijoje esančiuose tvenkiniuose ir ežeruose.

Biržų RPD 2011 metais kartu valstybinės teritorijų planavimo ir statybų inspekcijos specialistais organizavo ir įvykdė 4 planinius reidus savavališkoms statyboms išaiškinti bei vieną neplaninį reidą dėl 2009 m savavališkos statybos padarinių likvidavimo. Naujų savavališkų statybų Biržų regioninio parko teritorijoje reidų metu 2011 metais nerasta. Naujai pastatytų vagonėlių 2011 metais nerasta. Dėl 2009 metais rastų dviejų savavališkų statybų Tatulos kraštovaizdžio draustinyje Pasvalio rajone Trečionių kaime ir Balčiūniškio viensėdyje iki šiol vyksta VTPSI ir pažeidėjų bylinėjimasis teismuose.

2011 metais pirmą kartą į patikrinimo planą buvo įtrauktos 9 įmonės ir vienas stambus ūkininko ūkis. Tikrintos įvairių veiklą vykdančios įmonės – naudotų automobilių ardymas, alaus gamyba, gyvulių skerdimas, gyvulininkystė ir kt. Visos šios įmonės savo veiklą pradėjo iki parko susikūrimo, dauguma savo veiklai turi Panevėžio RAAD išduotus taršos integruotos prevencijos ir kontrolės leidimus. Tikrinimų metu saugomų teritorijų režimo pažeidimų nenustatyta. Surašyta 10 patikrinimo aktų.

Iš viso atlikta 80 planinių ir 11 neplaninių patikrinimų ir reidų, kurių metu surašyta 62 patikrinimo aktai.

2011 metais daugiau nustatyta aplinkos teršimo atliekomis. Patikrinimų metu nustatyti 29 aplinkos teršimo buitinėmis atliekomis atvejai, šeši apsauginių zonų išarimai prie smegduobių. Pavyko išaiškinti ir nubausti pagal paliktus šiukšlių krūvoje dokumentus tik vieną pažeidėją. Dėl apsauginių zonų pažeidimų nubausti 5 pažeidėjai, vieną nubaudė aplinkos apsaugos agentūra. Neišaiškinus pažeidėjų, savavališkus sąvartynus mūsų nurodymu likvidavo seniūnijų darbuotojai arba patys BRP direkcijos darbuotojai.

Pagrindiniai karstinio kraštovaizdžio pažeidimai kaip ir ankstesniais metais – teritorijos teršimas atliekomis, apsauginių juostų prie smegduobių išarimas, netinkamas mėšlo sandėliavimas. Dėl pažeidimų, nedarančių žymesnės žalos gamtai, ūkininkai perspėjami žodžiu, išaiškinami saugomos teritorijos apsaugos reglamento ar kitų norminių dokumentų reikalavimai. Už grubius pažeidimus skiriamos administracinės nuobaudos. Taip pat paskutiniaisiais metais nereti važinėjimai pievomis keturračiais motociklais. 2011 m tokie pažeidimai nustatyti dviejose vietose – Karajimiškio kraštovaizdžio draustinyje Karajimiškio kaime ir Kirkilų kraštovaizdžio draustinyje Juodelių kaime.

7. BENDRADARBIAVIMAS, KULTŪRINĖ, ŠVIETĖJIŠKOJI, INFORMACINĖ VEIKLA

7.1. BENDRADARBIAVIMAS

Eil. Nr.	Institucijos, organizacijos pavadinimas	Veiklos sritys*
<i>Valstybinės, savivaldos institucijos</i>		
1	VTPSI Panevėžio teritorijų planavimo ir statybos valstybinės priežiūros skyrius	Teritorijų planavimo ir statybų valstybinė kontrolė
2	Panevėžio RAAD Biržų, Pasvalio, Kupiškio, Rokiškio rajonų agentūros	Aplinkos apsaugos įstatymų valstybinė kontrolė
3	Biržų rajono Širvėnos, Pabiržės, Biržų miesto, Parovėjos seniūnijos	Aplinkos tvarkymas
4	Turizmo informacijos centras	Turizmas
5	Biržų rajono savivaldybės administracija	Turizmas, kultūrinė, tvarkymas
6	Panevėžio teritorinė darbo birža	Aplinkos tvarkymas
7	Pakruojo rajono savivaldybės administracija	Projektai ir jų veiklų įgyvendinimas
<i>Bendruomenės, organizacijos, įmonės</i>		
1	Biržų Vlado Jakubėno mokykla	Kultūrinė
2	Likėnų reabilitacijos ligoninė	Aplinkos tvarkymo
3	Kirkilų kaimo bendruomenė	Turizmas, kultūrinė
4	Baltijos aplinkos forumas Lietuva	Projektai ir jų veiklų įgyvendinimas, mokymai
5	Baltijos aplinkos forumas Latvija	Projektai ir jų veiklų įgyvendinimas
6	Žiemgalos planavimo regionas	Projektai ir jų veiklų įgyvendinimas
7	Bauskės savivaldybės administracija	Projektai ir jų veiklų įgyvendinimas
8	Dobelės savivaldybės administracija	Projektai ir jų veiklų įgyvendinimas
9	Rundalės savivaldybės administracija	Projektai ir jų veiklų įgyvendinimas
10	Lietuvos valstybinių parkų ir rezervatų asociacija	Projektai ir jų veiklų įgyvendinimas
11	Šiaulių botanikos sodas	Projektai ir jų veiklų įgyvendinimas
12	Lietuvos geologijos tarnyba	Mokslinėje
13	VĮ Biržų miškų urėdija	Miškotvarka

14	VĮ Kupiškio miškų urėdija	Miškotvarka
15	VĮ Rokiškio miškų urėdija	Miškotvarka
Viso institucijų, organizacijų: 19 vnt.		

* Įvardyti kokioje srityje (tvarkymo, kultūrinėje, mokslinėje, kt.) bendradarbiaujama

7.2. RENGINIAI

Eil. Nr.	Renginio pavadinimas	Data	Dalyvių skaičius	Direkcijos vaidmuo, bendradarbiavusios institucijos*
<i>Gamtosauginių, kultūrinių renginių organizavimas</i>				
1	Aplinkos tvarkymo akcija „Darom“	2011-04-16	14	Organizuota kartu su Panevėžio RAAD Biržų rajono agentūra
2	Susitikimas su Lietuvos geologijos ir geografijos instituto mokslininkais ir visuomene dėl karsto problemų	2011-07-09	24	Organizuota kartu su Biržų r. savivaldybe
3	Pavasario šventė	2011-04-18	28	Organizuota su Biržų moksleiviais
4	Užgavėnių šventė	2011-02-18	85	Organizuota su Kupiškio miškų urėdija
5	Gamtamokslinė stovykla (2 dienos)	2011-06-20-21	34	Organizuota su Biržų miškų urėdija
6	Naktinė išvyka „Pažink Biržų girios paukščius“	2010-05-05	16	Organizuota su Kupiškio r. L.Stuokos –Gucevičiaus gimnazija.
7	Paukščių palydos	2011-10-07	29	Organizuota su Kupiškio ir Biržų rajonų moksleiviais
8	Viktorina „Ką žinau apie saugomas teritorijas“	2011-11-18	34	Organizuota su Kupiškio r. Alizavos pagr. mokykla
9	Tarptautinė jaunimo vasaros mokykla	2011-08-08 - 2011-08-12	30	Organizuota su projekto „ Grande Rio“ partneriais

<i>Parodos</i>				
10	Vaikų dailės galerijos atidarymas ir pastovus atnaujinimas	2011-06-01- 2011-12-31	210	Organizuota paroda kartu su Biržų Vlodo Jakubėno muzikos mokykla. Bendradarbiavimo sutarties pasirašymas su muzikos mokykla, mokinių darbų atnaujinimas. Paroda veikia pastoviai Biržų lankytojų centro foje.
11	Tarptautinio dailės plenero „Biržietiškas motyvas“ 2011 m. birželio 10 – 17 Biržuose atidarymas	2011-06-10	150	Organizuota paroda kartu su Biržų rajono savivaldybe
12	Kupiškio raj. jaunųjų miško bičiulių būrelių plakatų paroda „Miškas-mūsų namai“	2011-09-10	160	Organizuota paroda kartu su Kupiškio miškų urėdija
13	Tarptautinės vasaros jaunimo stovyklos, vykusios 2010 metais Biržų regioniniame parke, foto paroda Pakruojo rajono savivaldybėje	2011 m. vasario – gegužės mėn.	250	Organizuota paroda kartu su Pakruojo r. savivaldybe. BRPD pagamino foto nuotraukas su rėmeliais ir paroda eksponuojama projekto partnerių salėse (projektas „Priemonės Lielupės upių baseino rajono vandens būklei gerinti“ Nr. LLIII-157).
<i>Kiti renginiai</i>				
14	Lietuvos speleologijos asociacijos steigiamasis susirinkimas	2011-04-16	29	Organizuota kartu su Lietuvos speleologais ir jų klubais
15	Susitikimas su Biržų rajono savivaldybės administracijos ir Biržų rajono savanoriais	2011-07-29	25	Organizuota kartu su savivaldybe dėl aplinkos tvarkymo darbų Širvėnos ežero Meilės saloje
16	Pasitarimas Biržų r. savivaldybės administracijoje dėl atliekų tvarkymo	2011-09-09	5	Organizuota kartu su Panevėžio RAAD Biržų rajono agentūra
17	Ministro pirmininko Andriaus Kubiliaus susitikimas su Biržų rajono religinių konfesijų dvasininkais	2011-11-04	45	Organizuota kartu su Biržų rajono savivaldybės administracija
Viso: 17 vnt., dalyvių skaičius 1168 vnt.				

* Rašyti tik tuos renginius, kuriuos organizavo direkcija arba jie buvo organizuoti bendradarbiaujant su kitomis institucijomis

7.3. LEIDYBA, INFORMACINĖ VEIKLA

Darbų sritis	Darbų pavadinimai	Mato vienetai	Kiekis	Pastabos
1. Direkcijos išleisti ar inicijuoti spaudiniai	Bukletai (išvardyti)	Vnt./psl.sk./tiražas		
	Lankstinukai (išvardinti)	Vnt. /psl.sk./tiražas	2/2/1500	Tarptautinėms turizmo parodoms „BaltTour“ Rygoje ir „VIVATTUR“ Vilniuje (anglų, rusų ir lietuvių kalbomis)
	Knygos (išvardyti)	Vnt. /psl.sk./tiražas	1 / 48 / 20000	2012 -2013 metų kalendorius aplinkosaugine tematika išleistas kartu su projekto partneriais (lietuvių ir latvių kalbomis)
	Kita (konkrečiai)	Vnt. /psl.sk./tiražas		
2. Bendravimas su žiniasklaida	TV reportažai	Vnt.	3	Interviu Lietuvos televizijai apie „Barsuko olą“ (K.Baronas) Interviu TV Selonija apie tarptautinę jaunimo vasaros mokykla (K.Baronas) Interviu projektui „Kelaukime kitaip“ (K.Baronas)
	Radioreportažai	Vnt.	1 1	Interviu Lietuvos radijui apie aplinkosauginius pažeidimus regioniniame parke (B.Dagys) Interviu Lietuvos radijui apie gamtos paveldo objektų tvarkymo darbus (I.Petrikonytė)
	Publikuoti straipsniai spaudoje	Vnt.	1	Keturaračiams ne vieta saugomose teritorijose. Biržiečių žodis Nr.20 2011-03-12

3. Kita visuomenės informavimo veikla *	Paskaitos	Vnt. /val.	7 / 14	1.Tema „Saugomų teritorijų sistema.“ Kupiškio L.Stuokos-Gucevičiaus gimnazija Biržų m. Kaštonų pagr.mokykla 2.Tema „Biržų regioninis parkas“ Kupiškio r. Alizavos pagr. mokykla Biržų r. pradinių klasių moksleiviai 3.Tema „Biržų RP saugomos augalų ir gyvūnų rūšys“ Biržų m. „Aušros“ vid. mokykla 4.Tema „Biržų raj. saugomos teritorijos“ Biržų m. „Saulės“ gimnazija 5.Tema „Kupiškio r. saugomos teritorijos“ Kupiškio L.Stuokos-Gucevičiaus gimnazija
	Seminarai	Vnt. /val.		
	Konferencijos	Vnt. /val.		
	Mokymai	Vnt. /val.		
	Pristatymai visuomenei	Vnt. /val.		
	Kita veikla	Vnt. /val.		

* Rašyti tik direkcijos organizuotus seminarus, paskaitas ir skaitytus pranešimus direkcijoje bei kitų institucijų organizuotose konferencijose

8. TEIKIAMOS PASLAUGOS

Paslaugų tipas, paslaugos pavadinimas	Suteiktų paslaugų skaičius (vnt.)	Aptarnautų lankytojų sk. (vnt.)	Pajamos (Lt)	Pastabos
Lankytojų aptarnavimas lankytojų centre (-uose)	1622	1622	-	Nemokamai
Ekskursijos ar žygio vadovo (gido) paslaugos, muziejinių ir kitų ekspozicijų pristatymas	44	1084	2990	-
Pažintinių kelionių pėsčiomis, dviračiais, valtimis (kitomis plaukimo priemonėmis) organizavimas suteikiant kelionės vadovą ir direkcijos turimą inventorių				
Edukacinių paslaugų – teminių mokomųjų programų organizavimas				
Amatų mokymo (žvakių liejimo, pynimo iš šiaudų, vytelių, kt.) paslaugos				
Paslaugų, susijusių su etnokultūros papročių, apeigų organizavimu ir kulinarinio paveldo degustavimu, teikimas				
Informacinių leidinių platinimas				
Kitos paslaugos (<i>išvardyti</i>)				
Iš viso:	1666	2706	2990	

9. DIREKCIJAI PRISKIRTŲ SAUGOMŲ TERITORIJŲ BŪKLĖS VERTINIMAS

9.1. PRISKIRTŲ SAUGOMŲ TERITORIJŲ SĄRAŠAS IR VERTINIMO REZULTATAI

Eil. Nr.	Saugomos teritorijos pavadinimas*	Saugomos teritorijos plotas (ha)	Vertinimo data	Esamos būklės įvertinimas**, išvados, pasiūlymai būklės gerinimui
1.	Alojos telmologinis draustinis	40	2011-03-23 2011-09-16	Draustinio būklė gera. Tikrinimo metu pažeidimų nenustatyta.
2.	Biržų girios botaninis draustinis	143	2011-06-10	Draustinio būklė gera. Tikrinimo metu pažeidimų nenustatyta. Reikalinga: atlikti tyrimus visoje draustinio teritorijoje

3.	Buožių geologinis draustinis	14	2011-09-23	Būklė patenkinama. Reikalinga: atlikti tyrimus; parengti tvarkymo planą; pastatyti antrą informacinį ženklą.
4.	Guodžių geomorfologinis draustinis	485	2011-08-09	Būklė gera. Yra 2 ženklai. Tikrinimo metu pažeidimų nenustatyta. Pasiūlymų nėra.
5.	Latvelių botaninis draustinis	100	2011-06-10	Draustinio būklė gera. Tikrinimo metu pažeidimų nenustatyta. Reikalinga: atlikti tyrimus visoje draustinio teritorijoje
6.	Lepšynės botaninis draustinis Lepšynės miškas LTPAS0001 (BAST)	207	2011-05-27	BAST ribos sutampa su draustinio ribomis. Draustinio būklė gera. Informaciniai ženklai yra. Tikrinimo metu pažeidimų nenustatyta.
7.	Lėvens kraštovaizdžio draustinis Lėvens upės slėnis LTKUP0005 (BAST)	1 326	2011-09-22	BAST užima dalį draustinio , plotas 862 ha. Būklė gera, išskyrus teritoriją užimtą Paulenkos žvyro karjeru bei užstatytas teritorijas. Nėra informacinių ženklų. Reikalinga: atlikti tyrimus; paruošti naują draustinio teritorijos planą, išjungiant urbanizuotas teritorijas; įvertinti, kurioms draustinio dalims reikalingas tvarkymo planas; pastatyti mažiausiai 5 ženklus.
8.	Nemunėlio – Apaščios geologinis draustinis Nemunėlio ir Apaščios upių slėniai LTBIR0003 (BAST)	296	2011-06-29 2011-06-30	BAST ribos sutampa su draustinio ribomis. Draustinio būklė gera. Tikrinimo metu pažeidimų nenustatyta. Reikalinga: atlikti tyrimus visoje draustinio teritorijoje; baigti ruošti gamtotvarkos planus atodangų sutvarkymui; reikalingi stendai ir laiptai prie 3 atodangų; pašalinti nuobirynus ir augmeniją nuo atodangų.
9.	Notigalės telmologinis draustinis Notigalės pelkė LTKUP0003 (BAST)	1 391	2011-09-21	BAST ribos sutampa su draustinio ribomis. Draustinio būklė gera. Tikrinimo metu pažeidimų nenustatyta.
10.	Pamūšių kraštovaizdžio draustinis Pamūšiai LTPAS0002 (BAST)	427	2011-07-13	BAST užima Pamūšių kraštovaizdžio draustinį ir dalį Biržų RP Tatulos kraštovaizdžio draustinio , patvirtinta 2009-11-03, plotas 478 ha. Draustinio būklė gera. Pažeidimų nepastebėta. Yra 2 ženklai. Reikalinga: atlikti tyrimus ir įvertinti, kurioms draustinio dalims reikalingas gamtotvarkos ar tvarkymo planas; du ženklai ir nuoroda.

11.	Pyvesos hidrografinis draustinis Pyvesos upės slėnis žemiau Rinkūnų LTPAS0004 (BAST)	459	2011-07-21	BAST užima dalį draustinio , patvirtinta 2009-11-03. Draustinio būklė gera. Informaciniai ženklai yra. Tikrinimo metu pažeidimų nenustatyta. Reikalinga: atlikti tyrimus ir įvertinti, kurioms draustinio dalims reikalingas gamtotvarkos ar tvarkymo planas;
12.	Prūsagalės geomorfologinis draustinis	275	2011-09-27	Būklė gera. Tikrinimo metu pažeidimų nenustatyta. Yra vienas ženklas. Reikalinga: atlikti tyrimus ir įvertinti, kurioms draustinio dalims reikalingas gamtotvarkos ar tvarkymo planas; reikalingas 1 ženklas.
13.	Suvainiščio telmologinis draustinis Suvainiščio miškas LTROK0015 (BAST)	1 193	2011-09-28	BAST ribos sutampa su draustinio ribomis , patvirtinta 2009-11-03.. Būklė gera. Tikrinimo metu pažeidimų nenustatyta
14.	Vainiščio pedologinis draustinis	98	2011-09-26	Būklė gera. Tikrinimo metu pažeidimų nenustatyta.
15.	Ažuolynės miškas LTBIR0008 (BAST)	92	2011-06-21	BRP teritorijoje . Ribos sutampa su Ažuolynės botaninio zoologinio draustinio ribomis, patvirtinta 2009-11-03. Tikrinimo metu pažeidimų nenustatyta
16.	Biržų girios biosferos poligonas (įskaitant Biržų girios botaninį, Latvelių botaninį draustinius) Biržų giria LTBIRB001 (PAST) Biržų giria LTBIR0006 (BAST)	17 683	2011-07-12	Būklė gera. Tikrinimo metu pažeidimų nenustatyta Kirtimai ir medienos sandėliavimas vyksta pagal taisykles
17.	Daudžgirių miškas LTBIR0002	169	2011-05-13	BRP teritorijoje . Kadangi džiūsta uosynas, ši buveinė yra nykstanti. Vėsi „Miško apsaugos stotis“ nustatė, kad nuo 25 iki 70-80 % uosių pažeisti vėžio, žiemospirgių ir žvėrių.
18.	Drąseikių kaimo apylinkės LTBIR0007 (BAST)	35	2011-04-28 2011-09-12	BRP teritorijoje . Užima dalį Drąseikių geologinio draustinio, patvirtinta 2009-11-03. Būklė natūrali, pažeidimų nepastebėta.
19.	Gipso karsto ežerai ir jų apyežerės LTBIR0004	1 239	2011-05-03 2011-10-20	BRP teritorijoje . Teritorija tikrinama vykdant Kirkilų kraštovaizdžio draustinio patikrinimus. Būklė gera. Pastoviai šienauta 2,5 ha teritorija. Šalinamos atžalos, vėjovartos, bebrų nugraužti medžiai. Surenkamos ir išvežamos šiukšlės.
20.	Grūžių miškas LTPAS0005 (BAST)	79	2011-08-03	Patvirtinta 2009-11-03. Būklė gera. Tikrinimo metu pažeidimų nenustatyta.

21.	Karajimiškio kaimo apylinkės LTBIR0005	28	2011-04-22 2011-09-08	BRP teritorijoje. Teritorija tikrinama vykdant Karajimiškio kraštovaizdžio draustinio patikrinimus. Būklė gera. Tvarkoma ir šienaujama 6,0 ha teritorija. Valomos karstinės įgriuvos nuo atžalų ir menkaverčių krūmų, išvartų ir sausulių. Surenkamos ir išvežamos šiukšlės.
22.	Konstantinavos telmologinis draustinis. Konstantinavos pelkė LTROK0004 (BAST)	82	2011-09-28	Draustinis įsteigtas 2010-01-12 LRV nutarimu Nr.5. Būklė gera. Tikrinimo metu pažeidimų nenustatyta.
23.	Mūšos slėnis žemiau Raudonpamūšio LTPAS0003 (BAST)	77	2011-11-17	Dalis teritorijos patenka į Pasvalio r. savivaldybės Mūšos slėnio botaninį draustinį. Teritorijoje yra du gamtos paveldo objektai – Raudonpamūšio dolomitų atodanga ir atodanga Skalių kalnas. Informacinių ženklų nėra. Kitų pažeidimų tikrinimo metu nepastebėta.
24.	Nemunėlio upės slėnis LTBIRB002 (PAST)	1 550	2011-05-18	Būklė gera. Tikrinimo metu pažeidimų nenustatyta.
25.	Skapagirio miškas LTKUP0004 (BAST)	2 161	2011-09-24	Būklė gera. Tikrinimo metu pažeidimų nenustatyta.

9.2. PLANUOJAMOS ŪKINĖS VEIKLOS ĮGYVENDINIMO POVEIKIO „NATURA 2000“ TERITORIJOMS VERTINIMAS

Prašymų dėl planuojamos ūkinės veiklos įgyvendinimo poveikio Natura 2000 teritorijoms, nebuvo gauta. Nauji ūkinės veiklos objektai, kuriems būtų reikalingas poveikio aplinkai vertinimas, nebuvo projektuojami ir statomi.

10. SUVESTINĖ BIRŽŲ REGIONINIO PARKO DIREKCIJOS 2011 M. VEIKLOS LENTELĖ

Priemonės (veiksmai) pagal veiklos sritis	Darbų vykdymas			
1. TERITORIJOS ANALIZĖ IR PLANAVIMAS				
1.1. Taikomųjų tyrimų ir stebėsenos (monitoringo) organizavimas ir vykdymas	Tyrimai		Lankytojai	
	temų sk.		vnt.	
Kraštovaizdžio, biologinės įvairovės tyrimai ir stebėseną (monitoringas)	6			
Gamtos ir kultūros paveldo kompleksų ir objektų tyrimai				
Kiti tyrimai, stebėjimai	2			
Lankytojų skaičius lankytojų centre			1622	
Lankytojų skaičius visoje teritorijoje			138468	
<i>Viso:</i>	8		138468	
1.2. Strateginio ir teritorijų planavimo dokumentų, techninių projektų, kitos projektinės dokumentacijos rengimas ir organizavimas	vnt.			
Strateginio planavimo dokumentai	3			
Teritorijų planavimo dokumentai				
Statinių techniniai, supaprastinti projektai				
Kiti projektai	10			
<i>Viso:</i>	13			
1.3. Teritorijų planavimo dokumentų, statinių projektų ir kitų dokumentų nagrinėjimas	vnt.		vnt.	
Pateikti / nepateikti pasiūlymai sąlygoms teritorijų planavimo dokumentams	10		-	
Pateiktos teigiamos / neigiamos išvados teritorijų planavimo dokumentams derinti	11		-	
Išduotos / neišduotos sąlygos statinių projektavimui	12		-	
Pritarta / nepritarta statinių projektams	64		-	
Pritarta / nepritarta kitiems dokumentams	116		-	
<i>Viso nagrinėta:</i>			213	
2. TERITORIJŲ APSAUGA IR TVARKYMAS				
2.1. Teritorijų (įskaitant paveldo objektus) tvarkymas, priežiūra, pritaikymas lankymui	Sutvarkyta		Prižiūrėta	
	vnt.	ha	vnt.	ha
Natura 2000 teritorijų 1.Karajimiškio kaimo apylinkės 2.Kirkilų gipso karsto ežerai			2	14
Gamtos ir kultūros paveldo objektų 1.GPO Karvės ola 2.GPO Lapės ola 3.GPO Ievos duobė 4.GPO Jaronio duobė 5.Smardonės šaltinis 6. Klausučių piliakalnis 7.Rinkuškių piliakalniai	2	0,3	5	2
Rekreacinių teritorijų (įvardyti)	-	-	-	-
Atkurta pažeistų teritorijų ar objektų (įvardyti)	-	-	-	-

Kitų teritorijų 1.Geologų duobė, Klevų duobė 2.Penkios poilsiavietės, Užubalių bokštas ir takas 3.Barsuko olos teritorija	1	0,5	8	7,6		
Viso:	3	0,8	15	23,6		
Priskirtų saugomų teritorijų (įskaitant Natura 2000 teritorijas) tvarkymas	Sutvarkyta		Prižiūrėta			
	vnt.	ha	vnt.	ha		
Viso:	-	-	-	-		
2.2. Infrastruktūros objektų įrengimas ir priežiūra	Įrengta			Atnaujinta		
	vnt	ha	km	vnt	ha	km
Takų, trasų, privažiavimų	-	-	-	-	-	-
Automobilių stovėjimo aikštelių	-	-	-	-	-	-
Apsistojimo vietų (stovyklaviečių, poilsiaviečių, atokvėpio vietų) Poilsiavietės: 1.Paežeriai 2.Kirkilai 3.Karajimiškis 4.Gulbinai – 2 vnt.	-	-	-	-	-	-
Apžvalgos aikštelių/bokštų Bokštas Užubalių telmologiniame draustinyje	-	-	-	-	-	-
Lauko informacinės sistemos (stendų, rodyklių...) Gulbinų I poilsiavietės suoliukai	-	-	-	1	-	-
2.3. Kontrolės organizavimas ir vykdymas	vnt.					
Atlikta patikrinimų	planinių - 80			neplaninių - 11		
Nustatyta pažeidimų	36					
Išaiškinta pažeidimų	6					
3. BENDRADARBIAVIMAS, KULTŪRINĖ, ŠVIETĖJIŠKOJI, INFORMACINĖ VEIKLA						
3.1. Bendradarbiauta su institucijomis, organizacijomis, kt.	Institucijų, organizacijų sk., vnt.					
Viso:						
3.2. Suorganizuota renginių	vnt.					
Viso:						
3.3. Leidyba, propagandinė veikla	vnt.					
Direkcijos išleisti ar inicijuoti spaudiniai	1					
Parengta TV, radioreportažų	5					
Publikuoti straipsniai spaudoje	1					
Suorganizuota konferencijų, seminarų, mokymų						
Darbuotojų skaitytos paskaitos, pranešimai	7					
Kita veikla						
4. TEIKIAMOS PASLAUGOS	Paslaugų sk.			Pajamos		
	vnt.			Lt		
Viso:	44			2990		
5. DIREKCIJAI PRISKIRTŲ SAUGOMŲ TERITORIJŲ BŪKLĖS VERTINIMAS						
5.1. Priskirtos saugomos teritorijos	vnt.			ha		
Viso:	25			27843		
5.2. Atlikto planuojamos ūkinės veiklos poveikio vertinimo skaičius	vnt.					
Viso:	-					

Biržų regioninio parko direktorius
(saugomos teritorijos pavadinimas)

Kęstutis Baronas
(vardas, pavardė)

(data, parašas)

PRIEDAI

Informacija apie valstybiniame parke / biosferos rezervate kitų juridinių ir fizinių asmenų teikiamas paslaugas

Paslaugos pavadinimas	Paslaugos teikėjas (įmonės pavadinimas, asmens v. pavardė, adresas)	Pastabos, komentarai
Ekskursijos po karstinį regioną	Biržų TIC, J. Janonio g. 2, Biržai	Taip pat teikia kelionių agentūros paslaugas
Ekskursijos po karstinį regioną	E. Mikalajūnas	Laisvai samdomas gidas
Ekskursijos, edukacinės programos	Biržų krašto muziejus „Sėla“, Radvilos g. 3, Biržai	
Kulinarinis paveldas Kirkilų kaime	Ona Gružauskienė, Kirkilų kaimas, Biržų r.	Verda žuviene, žolelių arbatą, kepa rupių miltų blynus, sausainius; velia vilną, kuria dirbinius iš odos.
	Kirkilų kaimo bendruomenė, Kirkilų kaimas, Biržų r.	Verda žuviene, kepa rupių miltų blynus. Pagal pageidavimus, šeimininkės gali suslėgti sūrį iš karvės arba avies pieno, amatininkai pademonstruoti metalo, molio dirbinių gamybos procesą.
Ekskursijos ir degustacijos alaus daryklose	TŪB „Rinkuškiei“ alaus darykla, Alyvų g. 8, Biržų k., Biržų rajonas	

Informacija apie valstybiniame parke / biosferos rezervate esančius objektus, priklausančius kitiems fiziniams ar juridiniams asmenims

Apyvadinimo būdai, įstaigos	Objekto pavadinimas	Savininkas (fizinis ar juridinis asmuo)	Vietų skaičius	Pastabos, komentarai
<i>Viešbučiai ir moteliai</i>	Nėra			
<i>Poilsio namai</i>	Nėra			
<i>Turistinės bazės</i>	Nėra			

Kaimo turizmo sodybos	Nėra			
Nakvynės paslaugų namai	Svečių namai Helveda	UAB „Helveda“ Įm. kodas 168658290	12	Taip pat teikia kelionės agentūros paslaugas.
	A.Žaldoko nakvynės namai	A.Žaldokas	10	
	J. Balčiūno svečių namai	J. Balčiūnas	žiema – 10 vietų; vasarą – 15 vietų.	Uždaras kiemas, vieta automobiliui, teniso kortas, pirtis, pokylių salė (15 vietų), valtys, galima mėškerioti.
	Pabiržės pagrindinės mokyklos bendrabutis	Pabiržės pagr. m-la	20	
Kempingai	Nėra			
Kita				

Direkcijos darbuotojų publikacijos

Eil. Nr.	Leidinio pavadinimas, numeris, leidimo data	Straipsnio pavadinimas	Autorius
1	Biržiečių žodis Nr.20 2011-03-12	Keturračiams ne vieta saugomose teritorijose	B.Dagys

Straipsniai apie saugomą teritoriją spaudoje

Eil. Nr.	Leidinio pavadinimas, numeris, leidimo data	Straipsnio pavadinimas	Autorius
1	Biržiečių žodis Nr.27 2011-04-05	Gamtamokslinė diena Pabiržės pagrindinėje mokykloje	J.Braška
2	Šiaurės rytai 2011-04-12	Kirdonyse atsivėrė dvi smegduobės	J.Vitkauskienė
3	Lietuvos žinios 2011-04-16	Pavojingos net mažos smegduobės	D.Baronienė

4	Šiaurės rytai	2011-04-21	Biržiečiams dovanuoja urvą	A.Seibutis
5	Šiaurės rytai	2011-04-21	Astravo dvaras – akcininkų turtas	A.Gudienė
6	Šiaurės rytai Nr.48	2011-04-23	Kokios jėgos gali pakeisti parkų ir draustinių ribas?	A.Gudienė
7	Biržiečių žodis Nr.	2011-04-29	Širvėnos ežerui ir paplūdimiui: biržiečių darbai, Europos Sąjungos pinigai	D.Mikelionis
8	Šiaurės rytai Nr.58	2011-05-19	Į smegduobę kritusios liepos nutraukė elektros laidus	J.Vitkauskienė
9	Šiaurės rytai Nr.60	2011-05-24	Kraštovaizdžio atributas - šiukšlės	A.Kazitėnas
10	Šiaurės rytai Nr.82	2011-07-16	Sportuoti nori, bet galimybių įrengti trasą neturi	J.Vitkauskienė
11	Biržiečių žodis Nr.57	2011-07-19	Susitikimas su karsto tyrinėtojais ir saugotojais	D.Mikelionis
12	Biržiečių žodis Nr.58	2011-07-22	Daudžgiriai.Dvarai kurių neliks	D.Mikelionis
13	Biržiečių žodis Nr.60	2011-07-29	Balandiškiei.Dvarai kurių neliks	D.Mikelionis
14	Biržiečių žodis Nr.60	2011-07-29	Ar Biržuose lengva paklysti turistui?	A.Šarkūnas
15	Biržiečių žodis Nr.	2011-08-12	Mantagailiškis kelias naujam gyvenimui	D.Mikelionis
16	Sekundė.	2011-08-05	Prakeikimai pildosi	I.Kontrimavičiūtė
17	Biržiečių žodis Nr.	2011-09-27	Bus griaujami apleisti statiniai	D.Mikelionis
18	Šiaurės rytai Nr.120	2011-10-15	Tvarkomi gamtos paveldo objektai	J.Vitkauskienė
19	Šiaurės rytai Nr.137	2011-11-26	Važiuojamoje kelio dalyje - smegduobė	J.Vitkauskienė
20	Šiaurės rytai Nr.138	2011-11-29	Nubausti smegduobes aparatą ir pesticidais nupurškę ūkininkai	J.Vitkauskienė